

podłączyć do istniejącego stropu budynku

### LEGENDA

- FeZn 8 ———— drut odgromowy FeZn 8mm
- FeZn 25x4 - - - - - uziom fundamentowy budynku z taśmy ocynk. FeZn 25x4
- linka AlMgSi: 19x1,8; 50mm<sup>2</sup>
- ⊕ złącze kontrolno pomiarowe
- ⊙ iglica odgromowa h=2,5m

### UWAGI

1. Uziom wykonać z taśmy FeZn 25x4 uktadanej w dolnej warstwie betonu w płycie fundamentowej.
2. Drut odgromowy FeZn 8 mm – specjalny drut do budowy instalacji odgromowych o zwiększonej warstwie cynku – średnio 260 g/m<sup>2</sup>.
3. Wykonać połączenie metalowych elementów konstrukcyjnych, wywielrzyków, obróbki dekarzkiej murków ogniowych z drutem odgromowym FeZn 8mm.
4. Sprawdzenie zwodów poziomych na dachu do uziomu fundamentowego budynku wykonać w rurach BE50.

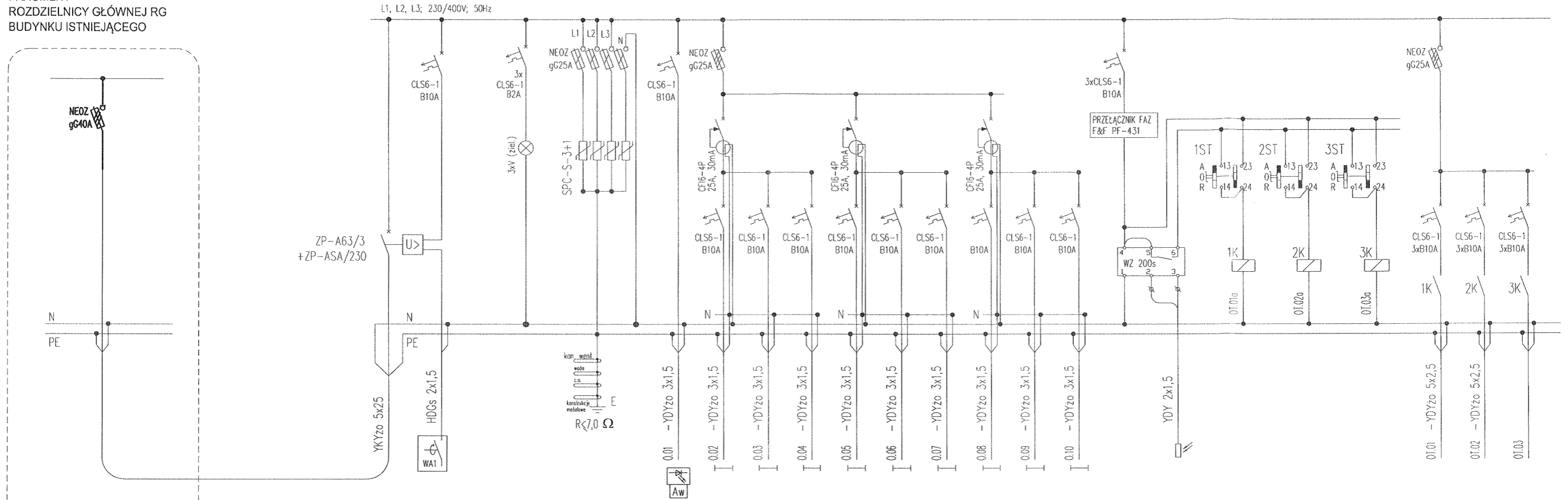
BIURO PROJEKTOWE: FIRMA BUDOWLANA "BARBUD" PAWEŁ BARDOŃSKI UL. ŚNIEŻNA 2/52 85-704 BYDGOSZCZ TEL.880-462-304

INWESTOR: Zespół Złobków Miejskich ul. Chrobrego 14 85-047 Bydgoszcz

Temat: ROZBUDOWA ŻŁOBKA NR 20 PLAN INSTALACJI ODGROMOWEJ.

Funkcja		Spójność		Nr uprawnień		Podpis	
Projektant	inż. Marek Gonczarewicz	Ścieżka inst. elektr.	GT-III-7210/11077				
Sprawdził	mgr inż. Marek Jarczyński	Ścieżka inst. elektr.	KUP/0142/P00E/11				
Opracował	mgr inż. Adam Minia						
Skala:	1:100	Data:	09.05.2014	Blansz:	ELEKTRYCZNA	Nr rysunku:	4E

FRAGMENT  
ROZDZIELNICY GŁÓWNEJ RG  
BUDYNKU ISTNIEJĄCEGO



1. W rozdzielnicy głównej RG budynku istniejącego zabudować rozłącznik bezpiecznikowy typu NEOZ
2. Z przedmiotowego rozłącznika wyprowadzić zalicznikową linię kablową nn do zasilania projektowanej rozbudowy

nazwa	kw
zasilanie z istniejącej rozdzielnicy głównej RG	
ppoz wyłłącznik prądu	
sygnalizacja obecności napięcia	
ochronniki przepięciowe II stopnia (2,5kV)	
oświetlenie awaryjne podświetlane znaki kierunkowe	0,2
pom. 01, 02, 03, 04, 05	1,1
pom. 06, 07	
pom. 14, 15	0,9
pom. 16, 17	0,9
pom. 08, 22	0,5
pom. 09	0,7
pom. 11, 20, 21	0,7
pom. 10, 13	0,7
oświetlenie rezerwa	
oświetlenie rezerwa	
sterowanie oświetlenia nad wejściami i oświetlenia terenu	
czujnik zmierzchowy	
przełączniki AUTONAT-0-REKA	
styczniki: 1K-3K Z-SCH230/25/40	
oświetlenie terenu elewacja południowa	0,2
oświetlenie terenu elewacja południowa	0,2
rezerwa	

JEDNOSTKA PROJEKTOWA:  
FIRMA BUDOWLANA "BARDBUD" PAWEŁ BARDOŃSKI UL. ŚNIEŻNA 2/52  
85-794 BYDGOSZCZ TEL.880-462-304

INWESTOR:  
Zespół Żłobków Miejskich ul. Chrobrego 14 85-047 Bydgoszcz

Obiekt:  
ROZBUDOWA ŻŁOBKA NR 20  
BYDGOSZCZ, UL. E. GIERCZAK 8  
/ dz.nr 12 obręb 338 /

kreść rysunku:  
SCHEMAT  
ROZDZIELNICY RG1 cz.1

Funkcja	Imię i nazwisko	Specjalność	Nr uprawnień	Podpisy
Projektant	inż. Marek Goncerzewicz	Sieci i inst. elektr.	GT-III-7210/110/77	
Sprawdził	mgr inż. Marek Jerzyński	Sieci i inst. elektr.	KUP/0142/POOE/11	
Opracował	mgr inż. Adam Minta			
Faza: PB	Skala: --	Data: 09.05.2014	Branża: ELEKTRYCZNA	Nr rysunku: 5E



## **22. DROGI**

## Spis zawartości:

### I. Opis techniczny:

1. Karta informacyjna
2. Podstawa opracowania projektu
3. Przedmiot i zakres opracowania projektowego
4. Stan istniejący
5. Projektowane nawierzchnie
6. Opinia geotechniczna
7. Projektowane rozwiązania
8. Informacja BIOZ

### II. Rysunki:

- Plansza drogowa w skali 1:500 – rys. 1
- Szczegóły konstrukcyjne w skali 1:10 – rys. 2

## Opis techniczny

Do projektu budowlanego branży drogowej:

ROZBUDOWA ŻŁOBKA NR 20 BYDGOSZCZ, UL. E. GIERCZAK 8 / dz.nr 12 obręb 338 /

### 1. Karta informacyjna:

- 1.1. Inwestor: Zespół Żłobków Miejskich ul. Chrobrego 14, 85-047 Bydgoszcz
- 1.2. Budowa: ROZBUDOWA ŻŁOBKA NR 20 BYDGOSZCZ, UL. E. GIERCZAK 8 / dz.nr 12 obręb 338 /
- 1.3. Adres budowy: ul. Emilii Gierczak 8, dz. nr 12 obręb 338
- 1.4. Obiekt: Drogi i place
- 1.5. Faza: Projekt budowlany
- 1.6. Branża: drogowa
- 1.7. Termin opracowania: 09.05.2014r.

### 2. Podstawa opracowania projektu:

- a) Mapa sytuacyjno-wysokościowa do celów projektowych w skali 1:500 aktualna na dz. 11.04.2014r.
- b) Rozporządzenie Ministra Transportu i Gospodarki Morskiej z dnia 2 marca 1999 r. w sprawie warunków technicznych, jakim powinny odpowiadać drogi publiczne i ich usytuowanie – Dz.U. Nr 43 Poz. 430

### 3. Przedmiot i zakres opracowania projektowego

Projekt podstawowy przewiduje rozbudowę żłobka nr 20 w Bydgoszczy przy ul. Emilii Gierczak 8 na terenie działki nr 12 obręb 338.

Przedmiotem niniejszego opracowania jest projekt utwardzeń przy budynku.

Zakresem objęto:

- chodniki i opaski,
- utwardzenia terenu.

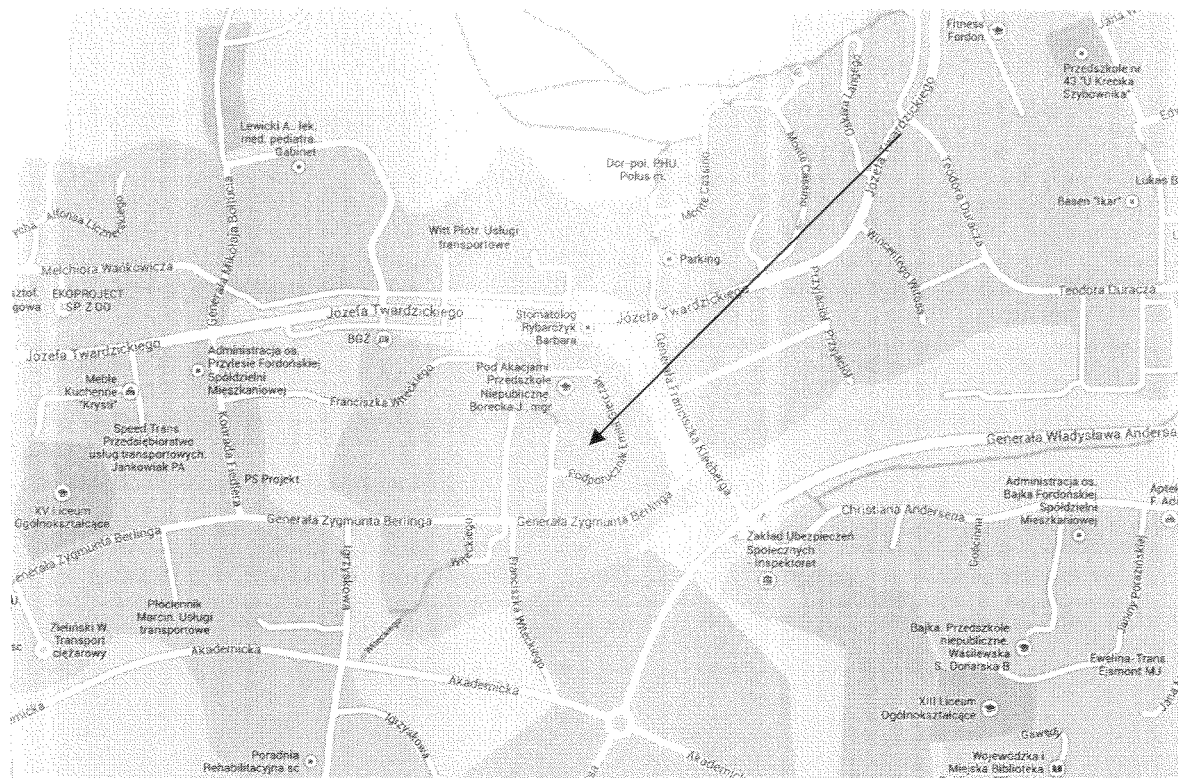
Teren objęty inwestycją obejmuje działkę budowlaną nr 12 obręb 338 w Bydgoszczy.

### 4. Stan istniejący

Planowaną inwestycję zlokalizowano przy ulicy Emilii Gierczak 8 w dzielnicy Fordon w Bydgoszczy na terenie działki o numerze 12 obręb 338.

Działka zlokalizowana jest w obszarze osiedla mieszkaniowego. Obecnie w części północnej działki zlokalizowany jest budynek żłobka, w części południowej - tereny niezagospodarowane stanowiące zieleni. Powierzchnia terenu w obrębie projektowanego budynku jest płaska, rzędne kształtują się na poziomie 46,7 – 47,3 m n.p.m. Przy ogrodzeniu w części południowej i wschodniej teren obniża się o około 1m do rzędnych 45,6 - 46,2 m n.p.m. Działka skomunikowana jest z ulicą Gierczak wjazdem bramowym.

## Plan orientacyjny



### 5. Projektowane nawierzchnie

Nawierzchnia z kostki betonowej grub. 6cm – chodniki i opaski	240m <sup>2</sup>
Nawierzchnia z kostki betonowej grub. 8cm – pieszojezdnia	17m <sup>2</sup>
Nawierzchnia z płyt ażurowych – utwardzenie	47m <sup>2</sup>
<b>Razem:</b>	<b>304m<sup>2</sup></b>

### 6. Opinia geotechniczna

Zgodnie z przekazanymi materiałami w podłożu zalegają warstwy nasypu niekontrolowanego (PdH) o średniej grubości 0,2m. Poniżej nasypów niekontrolowanych występują piaski średnie.

Poniżej warstwy gleby podłoże zbudowane jest z gruntów mineralnych niespoistych i nadaje się do posadowienia bezpośredniego. Zgodnie z rozporządzeniem Ministra Transportu, Budownictwa i Gospodarki Morskiej z dnia 25 kwietnia 2012 r. w sprawie ustalania geotechnicznych warunków posadawiania obiektów budowlanych (Dz.U.2012.463) określono warunki gruntowe podłoża pod konstrukcję chodników i utwardzeń jako proste przy pierwszej kategorii geotechnicznej. W przypadku pojawienia się innych gruntów należy jeszcze raz wykonać aktualne badania gruntowe w celu dokładnego sprawdzenia podłoża oraz zweryfikować przyjętą konstrukcję obiektu.

### 7. Projektowane rozwiązania

Dla potrzeb żłobka, na terenie działki Inwestora, projektuje się łącznie 4 miejsca postojowe dla

samochodów osobowych. Dwa stanowiska o wymiarach 2,5x5,8m pod kątem 90° lokalizuje się na zakończeniu drogi manewrowej. Dodatkowo wzdłuż istniejącej drogi wyznacza się 2 miejsca o wymiarach 2,5x6,0m. W związku z wyznaczeniem miejsc postojowych drogę manewrową poszerza się o 1,1m w kierunku budynku żłobka. Teren przy bramie wjazdowej utwardza się płytami ażurowymi zapewniając plac manewrowy dla samochodów wyjeżdżających. Od bramy wjazdowej w kierunku wejścia głównego nowego budynku projektuje się chodnik szer. 1,5m, przy budynku projektuje się chodnik szerokości 2,0m oraz opaski szerokości 0,5m. Nawierzchnie chodnika dowiązuje się do posadzki żłobka. Spadek poprzeczny na chodnikach  $i=2\%$  od budynku w kierunku zieleni. Chodniki i opaski ogranicza się obrzeżem wtopionym 8x30cm. Stanowiska postojowe i plac manewrowy ogranicza się opornikami 12x25cm wtopionym.

Nawierzchnię stanowisk i placu manewrowego projektuje się z płyt ażurowych 40x60cm na podbudowie z kruszywa łamanego. Na poszerzeniu drogi manewrowej projektuje się nawierzchnię z kostki betonowej grub. 8cm na podbudowie z kruszywa łamanego. Nawierzchnie chodników i opasek projektuje się z kostki betonowej grub. 6cm na podsypce piaskowej. Od strony południowej projektuje się nasyp zbliżając się maksymalnie do istniejącego ogrodzenia. Tereny placów zabaw ogrodzone niskim płotem. Pochylenie skarp 1:1.5.

Plac zabaw z zabawkami usytuowanymi na stałe projektuje się w części wschodniej działki położonej przy ulicy Gierczak 8 w Bydgoszczy.

Zabawki wchodzące w skład placu zabaw:

- I Bajeczny tor przeszkód - strefa bezpieczeństwa 15,4x6 powierzchnia trawa z rolki,
- II. Huśtawka junior strefa bezpieczeństwa 7,5x3,12 powierzchnia płytki syntetyczne 0,50x0,50 przystosowanej do upadku z 1,6m
- III. Karuzela tarczowa strefa bezpieczeństwa 5,22x5,22 powierzchnia trawa z rolki

Wyposażenie placu zabaw przyjęto w oparciu o katalog firmy Moje Bambino 2014. Projekt dopuszcza zastosowanie innego dostawcy w uzgodnieniu z Inwestorem. Lokalizacja urządzeń na został przedstawiona na planie zagospodarowania terenu wraz z strefami bezpieczeństwa. Montaż urządzeń należy zlecić wyspecjalizowanej firmie.

Poza obszarem placu zabaw teren projektuje się jako trawnik wysiewany Tereny placu zabaw ogrodzone płotem panelowym ocynk wysokości  $h=1,2m$  o łącznej długości 98mb. W ogrodzeniu planuje się wykonanie 3 furtek.

a) Nawierzchnie drogowe

Stanowiska postojowe i plac manewrowy:

## 6

Warstwa ścieralna z płyt ażurowych 40x60cm	-10cm
Warstwa podsypki piaskowej	- 5cm
Podbudowa z kruszywa łamanego 0/31,5mm stabilizowanego mechanicznie	-15cm
Podsypka piaskowa	-10cm
<b>RAZEM:</b>	<b>- 40cm</b>

Poszerzenie drogi manewrowej:

Warstwa ścieralna z kostki betonowej	-8cm
Podsypka cementowo-piaskowa	-3cm
Podbudowa z kruszywa łamanego 0/31,5mm stabilizowanego mechanicznie	-15cm
Podsypka piaskowa	-10cm
<b>RAZEM:</b>	<b>- 36cm</b>

Chodniki:

Warstwa ścieralna z koski betonowej	-6cm
Podsypka cementowo-piaskowa	-3cm
Podsypka z piasku	-10cm
<b>RAZEM:</b>	<b>- 19cm</b>

- konstrukcje na podłożu G1
- krawężniki betonowe 15x30cm na ławie z bet. C12/15 z oporem bez spoinowania,
- chodniki i opaski ograniczone obrzeżem betonowym 8x30cm,
- podłoże gruntowe przygotować zgodnie z PN-S-02205
- skarpy o pochyleniu maksymalnie 1:1.5

## b) Odwodnienie

Wodę z projektowanych utwardzeń sprowadza się na tereny zielone w obszar działki inwestora. Stanowiska postojowej projektuje się z płyt ażurowych, otwory w płytach wypełnione humusem i obsiane trawą. Przyjęto spadek poprzeczny na chodnikach od budynku  $i=2\%$ .

## c) Roboty ziemne

Roboty ziemne sprowadzać się będą do :

- usunięcia gruntu organicznego (gleby) oraz nasypu niekontrolowanego w pełnej głębokości ich występowania
- wykonania zagęszczenia podłoża gruntowego
- wykonaniu nasypu po stronie południowej działki

Roboty ziemne realizować zgodnie z PN-S-02205 *Drogi samochodowe. Roboty ziemne. Wymagania i badania.*

#### d) Uwagi końcowe

Niniejszy projekt branży drogowej jest częścią kompleksowego opracowania zawierającego projekty wszystkich branż.

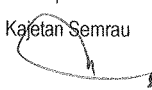
### 8. Informacja BIOZ

- **Zakres robót dla całego zamierzenia budowlanego; kolejność realizacji poszczególnych obiektów:**
  - rozbudowa żłobka nr 20 w Bydgoszczy przy ul. E. Gierczak 8 / dz. nr 12 obręb 338 /
  - kolejność wykonania robót powinna wynikać z uwarunkowań technologicznych, organizacyjnych głównego wykonawcy z zachowaniem zasad bezpieczeństwa i higieny pracy;
- **Wykaz istniejących obiektów budowlanych:**
  - budynek żłobka
  - kanał co.
- **Wskazanie elementów zagospodarowania działki lub terenu, które mogą stwarzać zagrożenie bezpieczeństwa i zdrowia ludzi:**
  - występujące uzbrojenie podziemne wykazane na mapie sytuacyjno – wysokościowej;
  - mogące występować uzbrojenie podziemne nie zinventaryzowane na mapie.
- **Wskazanie dotyczące przewidywanych zagrożeń występujących podczas realizacji robót budowlanych, określające skalę i rodzaje zagrożeń oraz miejsce i czas ich wystąpienia:**
  - w trakcie realizacji inwestycji w zakresie dróg powinny występować szczególne zagrożenia związane z realizacją, wyjątkiem stanowią potrącenia pracownika przez zmechanizowany sprzęt budowlany.
- **Wskazanie sposobu prowadzenia instruktażu pracowników przed przystąpieniem do realizacji robót szczególnie niebezpiecznych**
  - kierownik budowy jest zobowiązany do przeprowadzenia instruktażu pracowników, co do sposobu realizacji robót, ze szczególnym uwzględnieniem robót, przy których mogą wystąpić zagrożenia zdrowia i życia;
  - sposób wykonywania robót zapewniający bezpieczeństwo powinien wynikać z planu organizacji robót;
  - w czasie wykonywania robót ziemnych miejsca niebezpieczne należy ogrodzić i umieścić napisy ostrzegawcze.
  - w czasie wykonywania wykopów w miejscach dostępnych dla osób niezatrudnionych przy tych

robotach należy wokół wykopów pozostawionych na czas zmroku i w nocy ustawić balustrady zaopatrzone w światło ostrzegawcze.

- z uwagi na bezpośrednie sąsiedztwo budowy z budynkiem żłobka teren, na którym są wykonywane roboty ziemne i budowlane, musi być ogrodzony, a wykonawca robót w czasie prowadzenia prac i powinien zapewnić stały jego dozór.

opracował:  
mgr inż. Kajetan Semrau



Powiadza się, że niniejszy dokument został opracowany w wyniku prac geodezyjnych i kartograficznych, których rezultaty zawiera operat techniczny wpisany do ewidencji materiałów państwowego zasobu geodezyjnego i kartograf.

MIEJSKA PRACOWNIA GEODEZYJNA w BYDGOSZCZY  
Grodzki Ośrodek Dokumentacji

Geodezyjnej i Kartograficznej w Bydgoszczy  
Identyfikator ewidencyjny materiału zasobu - operatu technicznego: P.0461.

Data wpisania operatu technicznego do ewidencji materiału zasobu: \_\_\_\_\_ r.  
Imię, nazwisko i podpis osoby reprezentującej organ.

Zespół Uzgadniania Dokumentacji Projektowej w Bydgoszczy

Aktualne projektowane sieci uzgodnione w ZUDP  
Branża projektowanych sieci w ZUDP

Stan na dzień 14.04.2014r.

MAPA DO CELÓW PROJEKTOWYCH  
SKALA 1 : 500

Województwo: kujawsko-pomorskie

Miasto: BYDGOSZCZ, ul. Gierczaka

Jedn. ewid.: m. Bydgoszcz [046101...]

OBREB: 338

MPG.D.422.0995.2014

Sekcja mapy nr 422-1644, 2122

PUNG 2000 pas 6 UKI. wys. AMSTERDAM

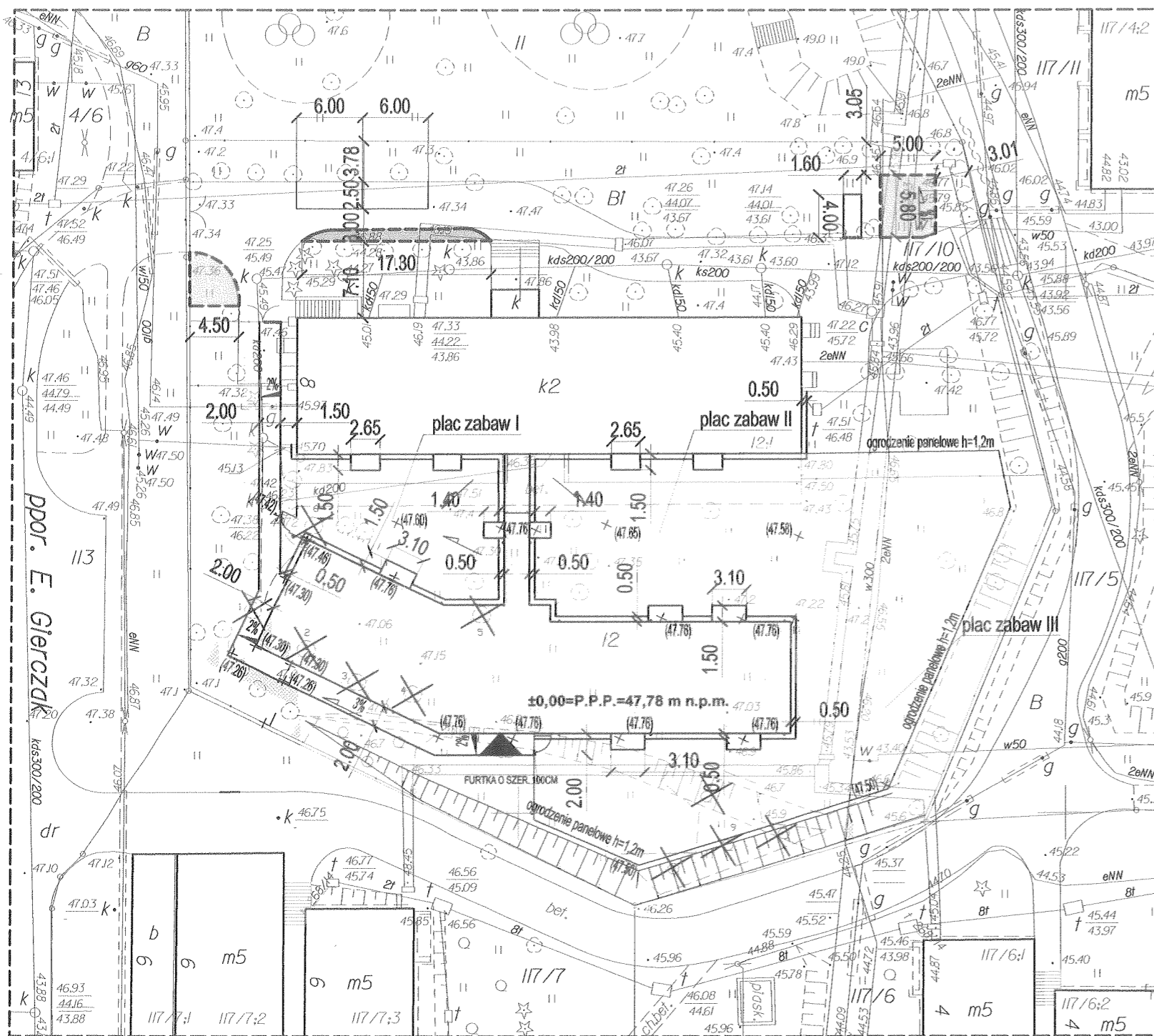
Nie wykonano ustalenia obciążeń służebnościami gruntowymi ujawnionych w księgach wieczystych.

Nie wyklucza się istnienia w terenie również urządzeń podziemnych ułożonych a nie zgłoszonych do Inwentaryzacji geodezyjnej.

MAPĘ WYKONAŁ 14.04.2014r.

LEGENDA:

- CHODNIKI I OPASKI Z KOSTKI BETONOWEJ GRUB. 6cm
- NAWIERZCHNIA Z PŁYT AŻUROWYCH 40x60cm
- NAWIERZCHNIA Z KOSTKI BETONOWEJ GRUB. 8cm
- PROJEKTOWANE TRAWNIKI Z ROLKI (PLACE ZABAW)
- PROJEKTOWANE TRAWNIKI
- x (32.95) PROJEKTOWANE RZĘDNE
- 0.6% SPADKI PODŁUŻNE
- 2% SPADKI POPRZECZNE
- 1-1... MIEJSCA PRZEKROJÓW
- KRAWĘŻNIK WYSTAJĄCY
- KRAWĘŻNIK WTOPIONY



JEDNOSTKA PROJEKTOWA:  
FIRMA BUDOWLANA "BARDBUD" PAWEŁ BARDOŃSKI UL. ŚNIEŻNA 2/52  
85-794 BYDGOSZCZ TEL.880-462-304

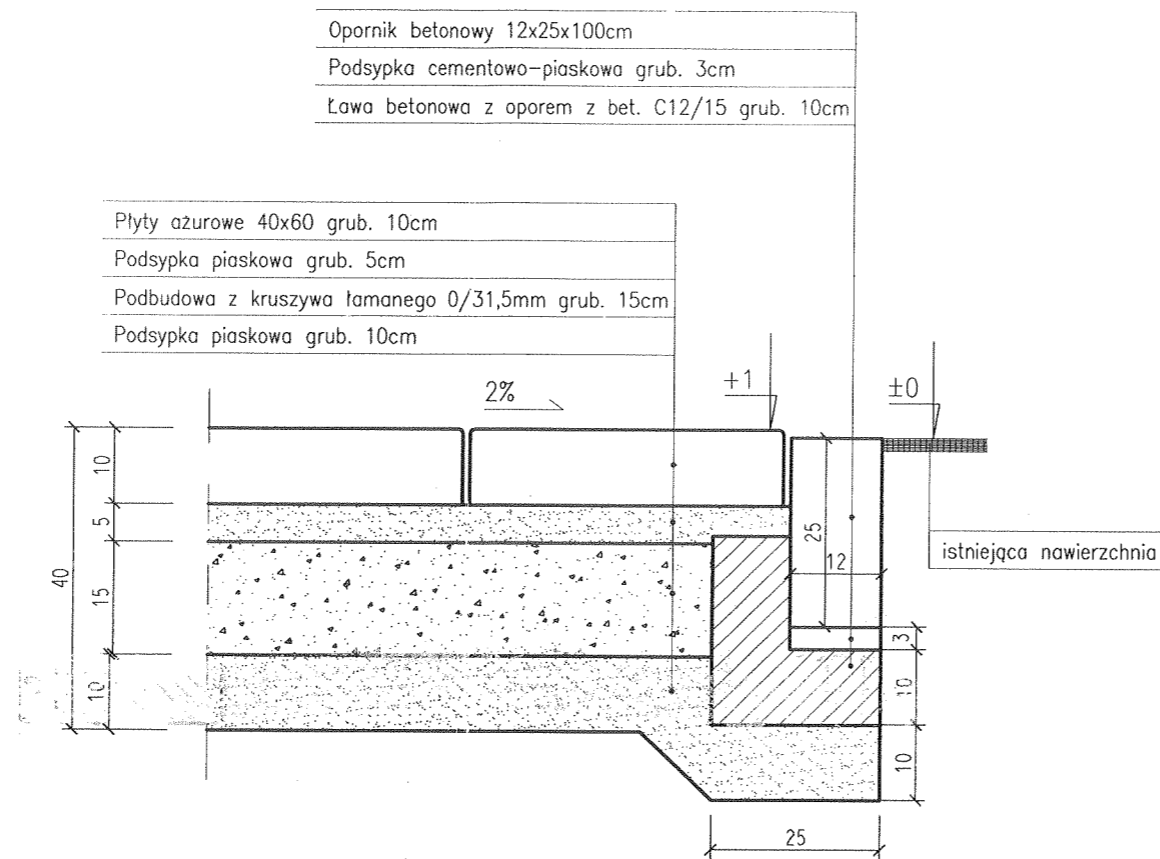
INWESTOR:  
Zespół Żłobków Miejskich ul. Chrobrego 14 85-047 Bydgoszcz

Objekt: **ROZBUDOWA ŻŁOBKA NR 20 BYDGOSZCZ, UL. E. GIERCZAK 8 / dz.nr 12 obręb 338 /**

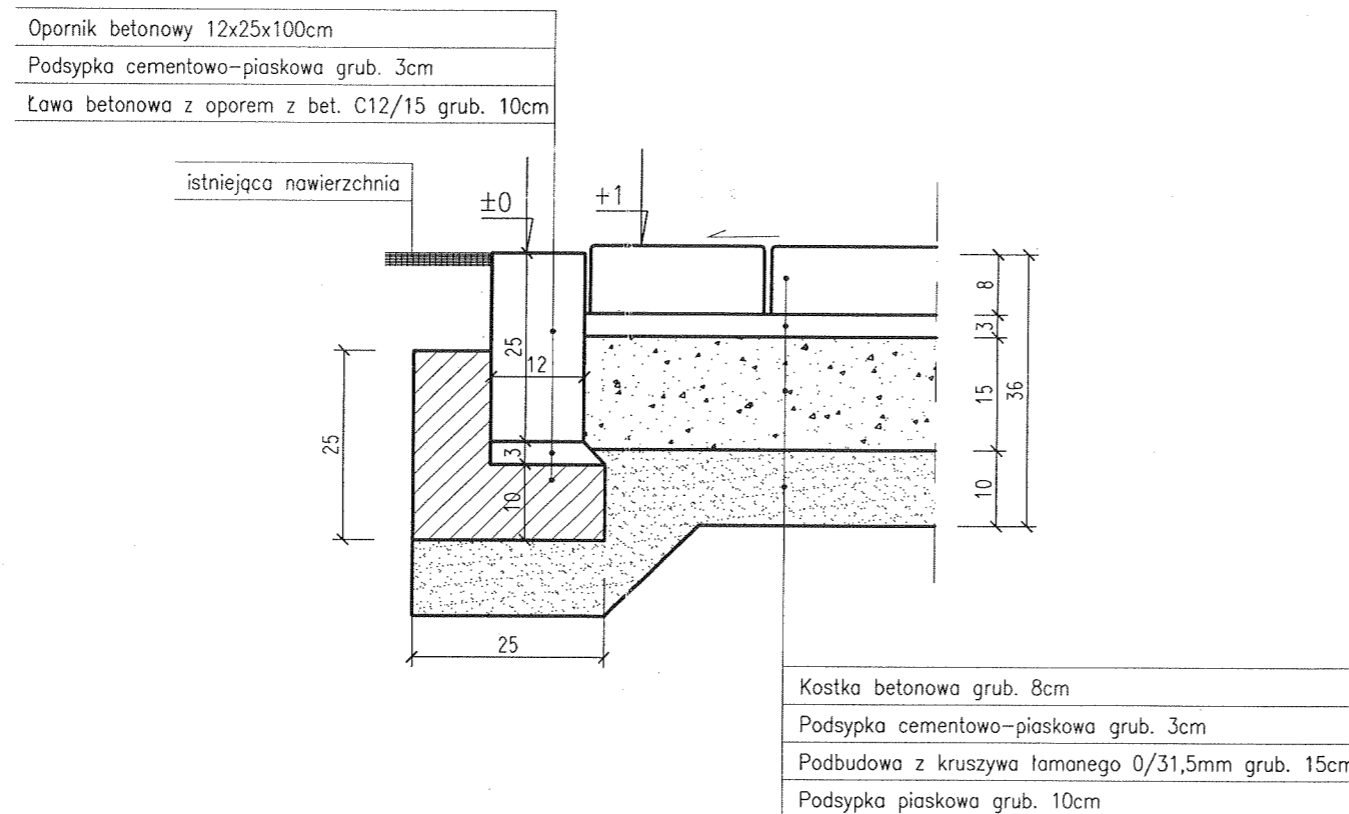
Treść rysunku: **PLANSZA DROGOWA**

Funkcja	Imię i nazwisko	Specjalność	Nr uprawnień	Podpisy
Projektant	mgr inż. Kajetan Semrau	drogowa	KUP/0158/POOD/04	
Sprawdził	mgr inż. Wiesława Majcher-Kanowska	konstrukcyjno-inżynierska w zakresie dróg	UAN-KZ-7210/47/87	
Faza	Skala	Data	Branża	Nr

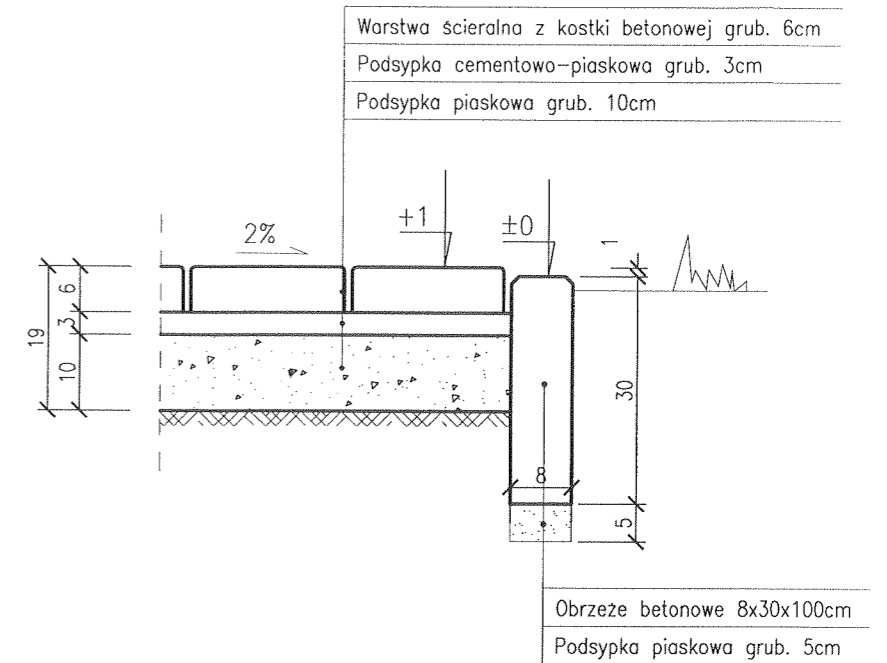
00000109



Konstrukcja stanowisk postojowych i placu manewrowego



Konstrukcja poszerzenia



Konstrukcja chodnika i opasek

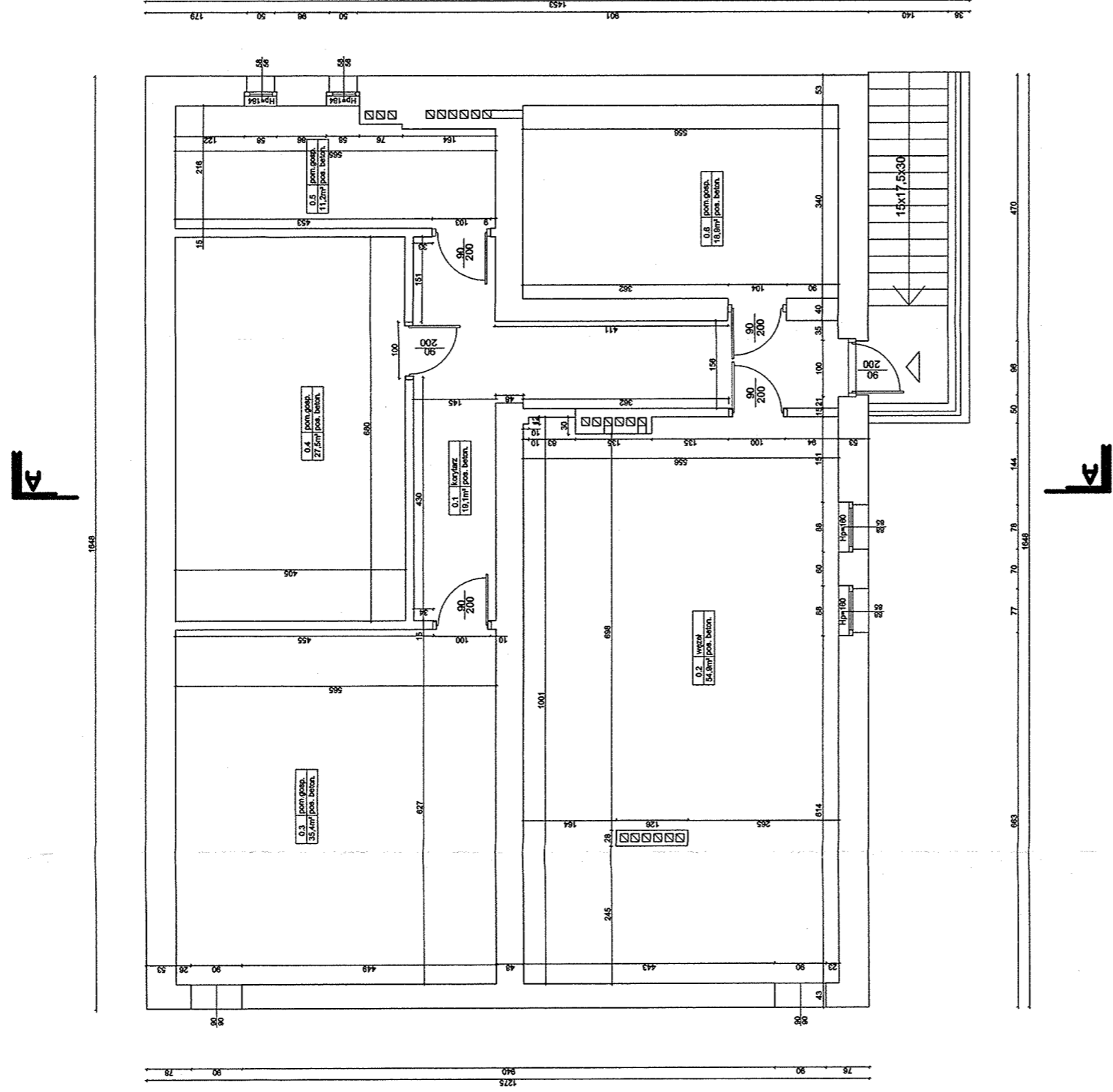
## Szczegóły konstrukcyjne

Skala 1:10

JEDNOSTKA PROJEKTOWA: FIRMA BUDOWLANA "BARDBUD" PAWEŁ BARDOŃSKI UL. ŚNIEŻNA 2/52 85-794 BYGOSZCZ TEL.880-462-304				
INWESTOR: Zespół Żłobków Miejskich ul. Chrobrego 14 85-047 Bydgoszcz				
Obiekt: ROZBUDOWA ŻŁOBKA NR 20 BYGOSZCZ, UL. E. GIERCZAK 8 / dz.nr 12 obręb 338 /			Treść rysunku: Szczegóły konstrukcyjne	
Funkcja	Imię i nazwisko	Specjalność	Nr uprawnień	Podpisy
Projektant	mgr inż. Kajetan Semrau	drogowa	KUP/0158/P00D/04	<i>[Signature]</i>
Sprawdził	mgr inż. Wiesława Majcher-Karwowska	konstrukcyjno-inżynierska w zakresie dróg	UAN-KZ-7210/47/87	<i>[Signature]</i>
Faza: PB	Skala: 1:10	Data: 09.05.2014	Branża: D	Nr rysunku: 000002/11

## **23. INWENTARYZACJA**

# Rzut piwnicy



ZESTAWIENIE POWIERZCHNI PARTERU	
NR PARTERU	POWIERZCHNIA
0.1	17,5x10,0
0.2	15,0x10,0
0.3	15,0x10,0
0.4	15,0x10,0
0.5	15,0x10,0
0.6	15,0x10,0
0.7	15,0x10,0
0.8	15,0x10,0
0.9	15,0x10,0
0.10	15,0x10,0
0.11	15,0x10,0
0.12	15,0x10,0
0.13	15,0x10,0
0.14	15,0x10,0
0.15	15,0x10,0
0.16	15,0x10,0
0.17	15,0x10,0
0.18	15,0x10,0
0.19	15,0x10,0
0.20	15,0x10,0
0.21	15,0x10,0

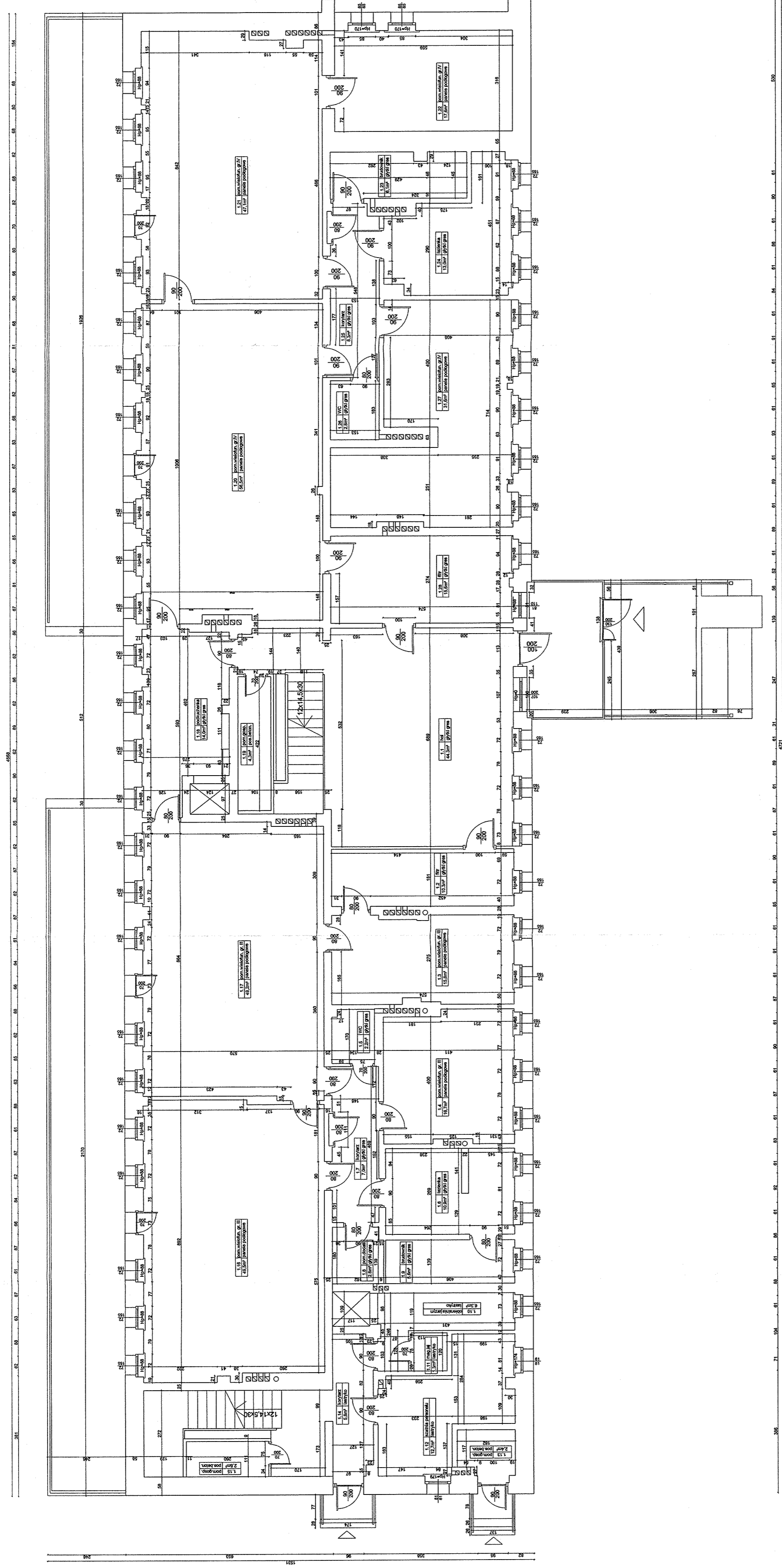
JEDNOSTKA PROJEKTOWA:  
**FIRMA BUDOWLANA "BARBUD" PAWEŁ BARDOŃSKI UL. ŚNIEŻNA 2/52  
 85-794 BYGOSZCZ TEL.880-462-304**

INWESTOR:  
**Zespół Żłobków Miejskich ul. Chrobrego 14 85-047 Bydgoszcz**

Opis rysunku:  
**ROZBUDOWA ŻŁOBKA NR 20 W BYDGOSZCZY W  
 FORMIE NOWEGO PARTEROWEGO PAWILONU Z  
 ŁĄCZNIKIEM  
 dz. nr 12 obręb 338 przy ul. E.Gierczak 8 w Bydgoszczy**

Opis rysunku:	Tytuł	
Objekt:	PIWNICA – INWENTARYZACJA	
Funkcja	Imię i nazwisko	Nr uprawnień
Projektant	mgr.inż.arch.Ernest Essuman-Mensah	upr. nr GP-KZ-7342/553/94
Sprawdzający	inż.arch.Walerian W.Kortylewski	upr. nr 2889/58
Faza:	Skala: 1:100	Data: 09.05.2014
		Bransz: INWENT.
		Podpis: [Signature]
		Nr rysunku: 11

# Rzut parteru



ZESTAWIENIE POWIERZCHNI PARTERU				
NR	NAZWA	NOVA	POWIERZCHNIA	POWIERZCHNIA
1.1	1.1.1	1.1.1	1.1.1	1.1.1
1.2	1.2.1	1.2.1	1.2.1	1.2.1
1.3	1.3.1	1.3.1	1.3.1	1.3.1
1.4	1.4.1	1.4.1	1.4.1	1.4.1
1.5	1.5.1	1.5.1	1.5.1	1.5.1
1.6	1.6.1	1.6.1	1.6.1	1.6.1
1.7	1.7.1	1.7.1	1.7.1	1.7.1
1.8	1.8.1	1.8.1	1.8.1	1.8.1
1.9	1.9.1	1.9.1	1.9.1	1.9.1
1.10	1.10.1	1.10.1	1.10.1	1.10.1
1.11	1.11.1	1.11.1	1.11.1	1.11.1
1.12	1.12.1	1.12.1	1.12.1	1.12.1
1.13	1.13.1	1.13.1	1.13.1	1.13.1
1.14	1.14.1	1.14.1	1.14.1	1.14.1
1.15	1.15.1	1.15.1	1.15.1	1.15.1
1.16	1.16.1	1.16.1	1.16.1	1.16.1
1.17	1.17.1	1.17.1	1.17.1	1.17.1
1.18	1.18.1	1.18.1	1.18.1	1.18.1
1.19	1.19.1	1.19.1	1.19.1	1.19.1
1.20	1.20.1	1.20.1	1.20.1	1.20.1
1.21	1.21.1	1.21.1	1.21.1	1.21.1
1.22	1.22.1	1.22.1	1.22.1	1.22.1
1.23	1.23.1	1.23.1	1.23.1	1.23.1
1.24	1.24.1	1.24.1	1.24.1	1.24.1
1.25	1.25.1	1.25.1	1.25.1	1.25.1
1.26	1.26.1	1.26.1	1.26.1	1.26.1
1.27	1.27.1	1.27.1	1.27.1	1.27.1
1.28	1.28.1	1.28.1	1.28.1	1.28.1
1.29	1.29.1	1.29.1	1.29.1	1.29.1
1.30	1.30.1	1.30.1	1.30.1	1.30.1
1.31	1.31.1	1.31.1	1.31.1	1.31.1
1.32	1.32.1	1.32.1	1.32.1	1.32.1
1.33	1.33.1	1.33.1	1.33.1	1.33.1
1.34	1.34.1	1.34.1	1.34.1	1.34.1
1.35	1.35.1	1.35.1	1.35.1	1.35.1
1.36	1.36.1	1.36.1	1.36.1	1.36.1
1.37	1.37.1	1.37.1	1.37.1	1.37.1
1.38	1.38.1	1.38.1	1.38.1	1.38.1
1.39	1.39.1	1.39.1	1.39.1	1.39.1
1.40	1.40.1	1.40.1	1.40.1	1.40.1
1.41	1.41.1	1.41.1	1.41.1	1.41.1
1.42	1.42.1	1.42.1	1.42.1	1.42.1
1.43	1.43.1	1.43.1	1.43.1	1.43.1
1.44	1.44.1	1.44.1	1.44.1	1.44.1
1.45	1.45.1	1.45.1	1.45.1	1.45.1
1.46	1.46.1	1.46.1	1.46.1	1.46.1
1.47	1.47.1	1.47.1	1.47.1	1.47.1
1.48	1.48.1	1.48.1	1.48.1	1.48.1
1.49	1.49.1	1.49.1	1.49.1	1.49.1
1.50	1.50.1	1.50.1	1.50.1	1.50.1
1.51	1.51.1	1.51.1	1.51.1	1.51.1
1.52	1.52.1	1.52.1	1.52.1	1.52.1
1.53	1.53.1	1.53.1	1.53.1	1.53.1
1.54	1.54.1	1.54.1	1.54.1	1.54.1
1.55	1.55.1	1.55.1	1.55.1	1.55.1
1.56	1.56.1	1.56.1	1.56.1	1.56.1
1.57	1.57.1	1.57.1	1.57.1	1.57.1
1.58	1.58.1	1.58.1	1.58.1	1.58.1
1.59	1.59.1	1.59.1	1.59.1	1.59.1
1.60	1.60.1	1.60.1	1.60.1	1.60.1
1.61	1.61.1	1.61.1	1.61.1	1.61.1
1.62	1.62.1	1.62.1	1.62.1	1.62.1
1.63	1.63.1	1.63.1	1.63.1	1.63.1
1.64	1.64.1	1.64.1	1.64.1	1.64.1
1.65	1.65.1	1.65.1	1.65.1	1.65.1
1.66	1.66.1	1.66.1	1.66.1	1.66.1
1.67	1.67.1	1.67.1	1.67.1	1.67.1
1.68	1.68.1	1.68.1	1.68.1	1.68.1
1.69	1.69.1	1.69.1	1.69.1	1.69.1
1.70	1.70.1	1.70.1	1.70.1	1.70.1
1.71	1.71.1	1.71.1	1.71.1	1.71.1
1.72	1.72.1	1.72.1	1.72.1	1.72.1
1.73	1.73.1	1.73.1	1.73.1	1.73.1
1.74	1.74.1	1.74.1	1.74.1	1.74.1
1.75	1.75.1	1.75.1	1.75.1	1.75.1
1.76	1.76.1	1.76.1	1.76.1	1.76.1
1.77	1.77.1	1.77.1	1.77.1	1.77.1
1.78	1.78.1	1.78.1	1.78.1	1.78.1
1.79	1.79.1	1.79.1	1.79.1	1.79.1
1.80	1.80.1	1.80.1	1.80.1	1.80.1
1.81	1.81.1	1.81.1	1.81.1	1.81.1
1.82	1.82.1	1.82.1	1.82.1	1.82.1
1.83	1.83.1	1.83.1	1.83.1	1.83.1
1.84	1.84.1	1.84.1	1.84.1	1.84.1
1.85	1.85.1	1.85.1	1.85.1	1.85.1
1.86	1.86.1	1.86.1	1.86.1	1.86.1
1.87	1.87.1	1.87.1	1.87.1	1.87.1
1.88	1.88.1	1.88.1	1.88.1	1.88.1
1.89	1.89.1	1.89.1	1.89.1	1.89.1
1.90	1.90.1	1.90.1	1.90.1	1.90.1
1.91	1.91.1	1.91.1	1.91.1	1.91.1
1.92	1.92.1	1.92.1	1.92.1	1.92.1
1.93	1.93.1	1.93.1	1.93.1	1.93.1
1.94	1.94.1	1.94.1	1.94.1	1.94.1
1.95	1.95.1	1.95.1	1.95.1	1.95.1
1.96	1.96.1	1.96.1	1.96.1	1.96.1
1.97	1.97.1	1.97.1	1.97.1	1.97.1
1.98	1.98.1	1.98.1	1.98.1	1.98.1
1.99	1.99.1	1.99.1	1.99.1	1.99.1
1.100	1.100.1	1.100.1	1.100.1	1.100.1

JEDNOSTKA PROJEKTOWA: "BARBUD" PAWEŁ BARDOŃSKI UL. ŚNIEŻNA 2/52  
 FIRMA BUDOWLANA "BARBUD" PAWEŁ BARDOŃSKI UL. ŚNIEŻNA 2/52  
 85-794 BYDGOSZCZ TEL.880-462-304

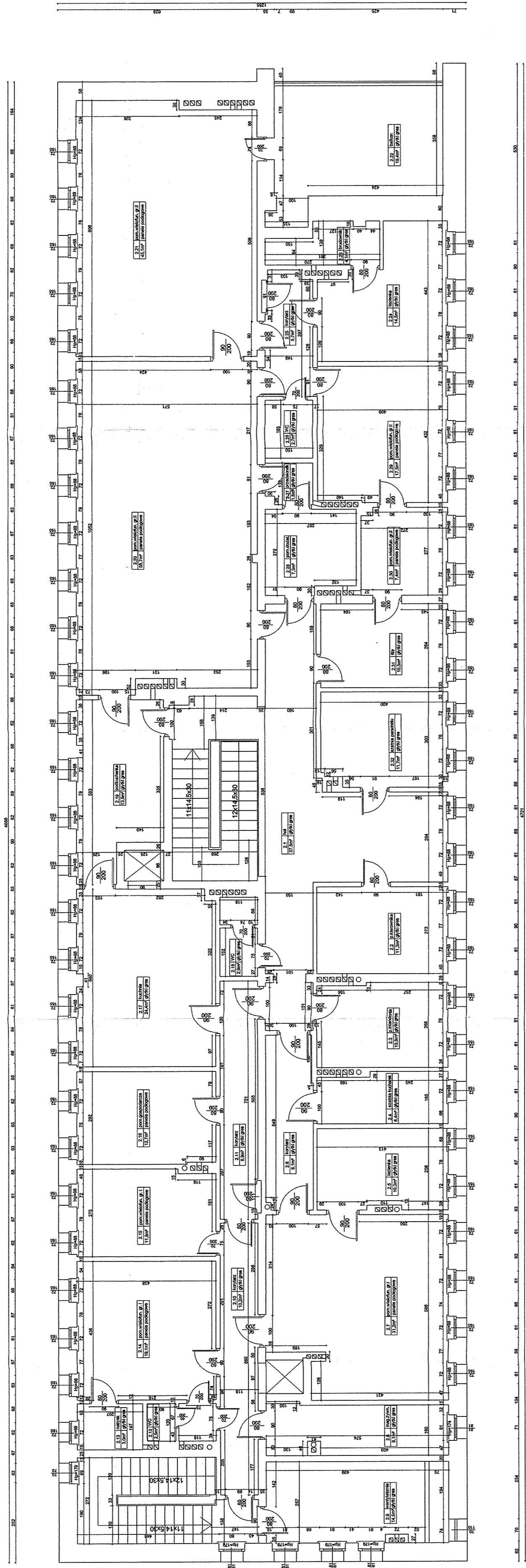
INWESTOR:  
 Zespół Żłobków Miejskich ul. Chrobrego 14 85-047 Bydgoszcz

Treść rysunku:  
 Obiekt:  
 ROZBUDOWA ŻŁOBKA NR 20 W BYDGOSZCZY W  
 FORMIE NOWEGO PARTEROWEGO PAWILONU Z  
 ŁĄCZNIKIEM  
 dz. nr 12 obręb 338 przy ul. E.Gierczak 8 w Bydgoszczy

PARTER – INWENTARYZACJA				
Funkcja	Imię i nazwisko	Specjalność	Nr uprawnień	Podpisy
Projektant	mgr.inż.arch.Ernest Essuman-Mensah	arch.	upr. nr GP-KZ-7342/653/94	
Sprawdzający	inż.arch.Walerian W.Kortylewski	arch.	upr. nr 2889/58	
Faza:	PB	Data: 09.05.2014	Bransz: INWENT.	Nr rysunku: 21

0000000000

# Rzut piętra



ZESTAWIENIE POWIERZCHNI PARTERU

NR	NAZWA	POWIERZCHNIA	WSTĘPIENIA
1.	WSTĘPIENIE	17,20 m <sup>2</sup>	2,20 m
2.	WSTĘPIENIE	10,50 m <sup>2</sup>	2,20 m
3.	WSTĘPIENIE	10,50 m <sup>2</sup>	2,20 m
4.	WSTĘPIENIE	10,50 m <sup>2</sup>	2,20 m
5.	WSTĘPIENIE	10,50 m <sup>2</sup>	2,20 m
6.	WSTĘPIENIE	10,50 m <sup>2</sup>	2,20 m
7.	WSTĘPIENIE	10,50 m <sup>2</sup>	2,20 m
8.	WSTĘPIENIE	10,50 m <sup>2</sup>	2,20 m
9.	WSTĘPIENIE	10,50 m <sup>2</sup>	2,20 m
10.	WSTĘPIENIE	10,50 m <sup>2</sup>	2,20 m
11.	WSTĘPIENIE	10,50 m <sup>2</sup>	2,20 m
12.	WSTĘPIENIE	10,50 m <sup>2</sup>	2,20 m
13.	WSTĘPIENIE	10,50 m <sup>2</sup>	2,20 m
14.	WSTĘPIENIE	10,50 m <sup>2</sup>	2,20 m
15.	WSTĘPIENIE	10,50 m <sup>2</sup>	2,20 m
16.	WSTĘPIENIE	10,50 m <sup>2</sup>	2,20 m
17.	WSTĘPIENIE	10,50 m <sup>2</sup>	2,20 m
18.	WSTĘPIENIE	10,50 m <sup>2</sup>	2,20 m
19.	WSTĘPIENIE	10,50 m <sup>2</sup>	2,20 m
20.	WSTĘPIENIE	10,50 m <sup>2</sup>	2,20 m
21.	WSTĘPIENIE	10,50 m <sup>2</sup>	2,20 m
22.	WSTĘPIENIE	10,50 m <sup>2</sup>	2,20 m
23.	WSTĘPIENIE	10,50 m <sup>2</sup>	2,20 m
24.	WSTĘPIENIE	10,50 m <sup>2</sup>	2,20 m
25.	WSTĘPIENIE	10,50 m <sup>2</sup>	2,20 m
26.	WSTĘPIENIE	10,50 m <sup>2</sup>	2,20 m
27.	WSTĘPIENIE	10,50 m <sup>2</sup>	2,20 m
28.	WSTĘPIENIE	10,50 m <sup>2</sup>	2,20 m
29.	WSTĘPIENIE	10,50 m <sup>2</sup>	2,20 m
30.	WSTĘPIENIE	10,50 m <sup>2</sup>	2,20 m
31.	WSTĘPIENIE	10,50 m <sup>2</sup>	2,20 m
32.	WSTĘPIENIE	10,50 m <sup>2</sup>	2,20 m
33.	WSTĘPIENIE	10,50 m <sup>2</sup>	2,20 m
34.	WSTĘPIENIE	10,50 m <sup>2</sup>	2,20 m
35.	WSTĘPIENIE	10,50 m <sup>2</sup>	2,20 m
36.	WSTĘPIENIE	10,50 m <sup>2</sup>	2,20 m
37.	WSTĘPIENIE	10,50 m <sup>2</sup>	2,20 m
38.	WSTĘPIENIE	10,50 m <sup>2</sup>	2,20 m
39.	WSTĘPIENIE	10,50 m <sup>2</sup>	2,20 m
40.	WSTĘPIENIE	10,50 m <sup>2</sup>	2,20 m
41.	WSTĘPIENIE	10,50 m <sup>2</sup>	2,20 m
42.	WSTĘPIENIE	10,50 m <sup>2</sup>	2,20 m
43.	WSTĘPIENIE	10,50 m <sup>2</sup>	2,20 m
44.	WSTĘPIENIE	10,50 m <sup>2</sup>	2,20 m
45.	WSTĘPIENIE	10,50 m <sup>2</sup>	2,20 m
46.	WSTĘPIENIE	10,50 m <sup>2</sup>	2,20 m
47.	WSTĘPIENIE	10,50 m <sup>2</sup>	2,20 m
48.	WSTĘPIENIE	10,50 m <sup>2</sup>	2,20 m
49.	WSTĘPIENIE	10,50 m <sup>2</sup>	2,20 m
50.	WSTĘPIENIE	10,50 m <sup>2</sup>	2,20 m
51.	WSTĘPIENIE	10,50 m <sup>2</sup>	2,20 m
52.	WSTĘPIENIE	10,50 m <sup>2</sup>	2,20 m
53.	WSTĘPIENIE	10,50 m <sup>2</sup>	2,20 m
54.	WSTĘPIENIE	10,50 m <sup>2</sup>	2,20 m
55.	WSTĘPIENIE	10,50 m <sup>2</sup>	2,20 m
56.	WSTĘPIENIE	10,50 m <sup>2</sup>	2,20 m
57.	WSTĘPIENIE	10,50 m <sup>2</sup>	2,20 m
58.	WSTĘPIENIE	10,50 m <sup>2</sup>	2,20 m
59.	WSTĘPIENIE	10,50 m <sup>2</sup>	2,20 m
60.	WSTĘPIENIE	10,50 m <sup>2</sup>	2,20 m
61.	WSTĘPIENIE	10,50 m <sup>2</sup>	2,20 m
62.	WSTĘPIENIE	10,50 m <sup>2</sup>	2,20 m
63.	WSTĘPIENIE	10,50 m <sup>2</sup>	2,20 m
64.	WSTĘPIENIE	10,50 m <sup>2</sup>	2,20 m
65.	WSTĘPIENIE	10,50 m <sup>2</sup>	2,20 m
66.	WSTĘPIENIE	10,50 m <sup>2</sup>	2,20 m
67.	WSTĘPIENIE	10,50 m <sup>2</sup>	2,20 m
68.	WSTĘPIENIE	10,50 m <sup>2</sup>	2,20 m
69.	WSTĘPIENIE	10,50 m <sup>2</sup>	2,20 m
70.	WSTĘPIENIE	10,50 m <sup>2</sup>	2,20 m
71.	WSTĘPIENIE	10,50 m <sup>2</sup>	2,20 m
72.	WSTĘPIENIE	10,50 m <sup>2</sup>	2,20 m
73.	WSTĘPIENIE	10,50 m <sup>2</sup>	2,20 m
74.	WSTĘPIENIE	10,50 m <sup>2</sup>	2,20 m
75.	WSTĘPIENIE	10,50 m <sup>2</sup>	2,20 m
76.	WSTĘPIENIE	10,50 m <sup>2</sup>	2,20 m
77.	WSTĘPIENIE	10,50 m <sup>2</sup>	2,20 m
78.	WSTĘPIENIE	10,50 m <sup>2</sup>	2,20 m
79.	WSTĘPIENIE	10,50 m <sup>2</sup>	2,20 m
80.	WSTĘPIENIE	10,50 m <sup>2</sup>	2,20 m
81.	WSTĘPIENIE	10,50 m <sup>2</sup>	2,20 m
82.	WSTĘPIENIE	10,50 m <sup>2</sup>	2,20 m
83.	WSTĘPIENIE	10,50 m <sup>2</sup>	2,20 m
84.	WSTĘPIENIE	10,50 m <sup>2</sup>	2,20 m
85.	WSTĘPIENIE	10,50 m <sup>2</sup>	2,20 m
86.	WSTĘPIENIE	10,50 m <sup>2</sup>	2,20 m
87.	WSTĘPIENIE	10,50 m <sup>2</sup>	2,20 m
88.	WSTĘPIENIE	10,50 m <sup>2</sup>	2,20 m
89.	WSTĘPIENIE	10,50 m <sup>2</sup>	2,20 m
90.	WSTĘPIENIE	10,50 m <sup>2</sup>	2,20 m
91.	WSTĘPIENIE	10,50 m <sup>2</sup>	2,20 m
92.	WSTĘPIENIE	10,50 m <sup>2</sup>	2,20 m
93.	WSTĘPIENIE	10,50 m <sup>2</sup>	2,20 m
94.	WSTĘPIENIE	10,50 m <sup>2</sup>	2,20 m
95.	WSTĘPIENIE	10,50 m <sup>2</sup>	2,20 m
96.	WSTĘPIENIE	10,50 m <sup>2</sup>	2,20 m
97.	WSTĘPIENIE	10,50 m <sup>2</sup>	2,20 m
98.	WSTĘPIENIE	10,50 m <sup>2</sup>	2,20 m
99.	WSTĘPIENIE	10,50 m <sup>2</sup>	2,20 m
100.	WSTĘPIENIE	10,50 m <sup>2</sup>	2,20 m

JEDNOSTKA PROJEKTOWA: "BARBUD" PAWEŁ BARDOŃSKI UL. ŚNIEŻNA 2/52  
FIRMA BUDOWLANA 85-794 BYGOSZCZ TEL.880-462-304

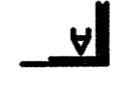
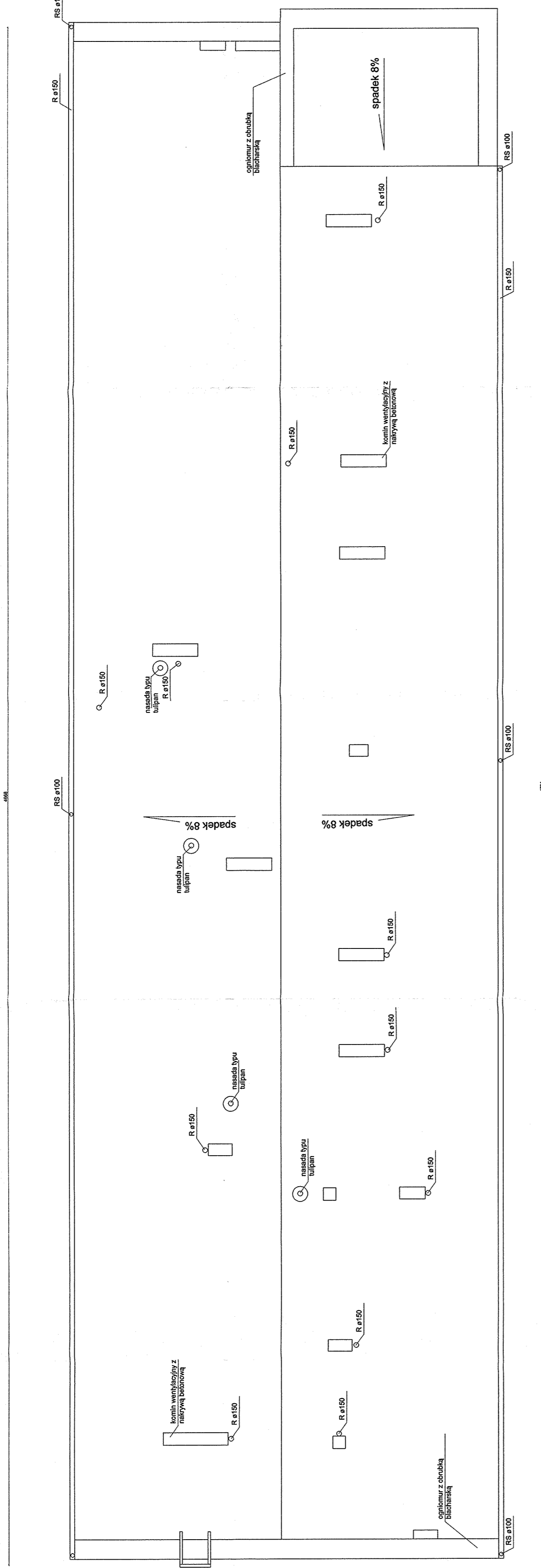
INWESTOR:  
Zespół Żłobków Miejskich ul. Chrobrego 14 85-047 Bydgoszcz

Obiekt:  
ROZBUDOWA ŻŁOBKA NR 20 W BYDGOSZCZY W  
FORMIE NOWEGO PARTEROWEGO PAWILONU Z  
ŁĄCZNIKIEM  
dz. nr 12 obręb 338 przy ul. E.Gierczak 8 w Bydgoszczy

Funkcja	Imię i nazwisko	Specjalność	Nr uprawnień	Podpisy
Projektant	mgr.inż.arch.Ernest Essuman-Mensah	arch.	upr. nr GP-KZ-7342/553/94	
Sprawdzający	inż.arch.Walerian W.Kortylewski	arch.	upr. nr 2889/68	
Faza:	PB	Data:	09.05.2014	Nr rysunku: 31
		Branda:	INWENT.	

00000004

# Rzut dachu



JEDNOSTKA PROJEKTOWA:  
**FIRMA BUDOWLANA "BARBUD" PAWEŁ BARDOŃSKI UL. ŚNIEŻNA 2/52  
 85-794 BYGOSZCZ TEL.880-462-304**

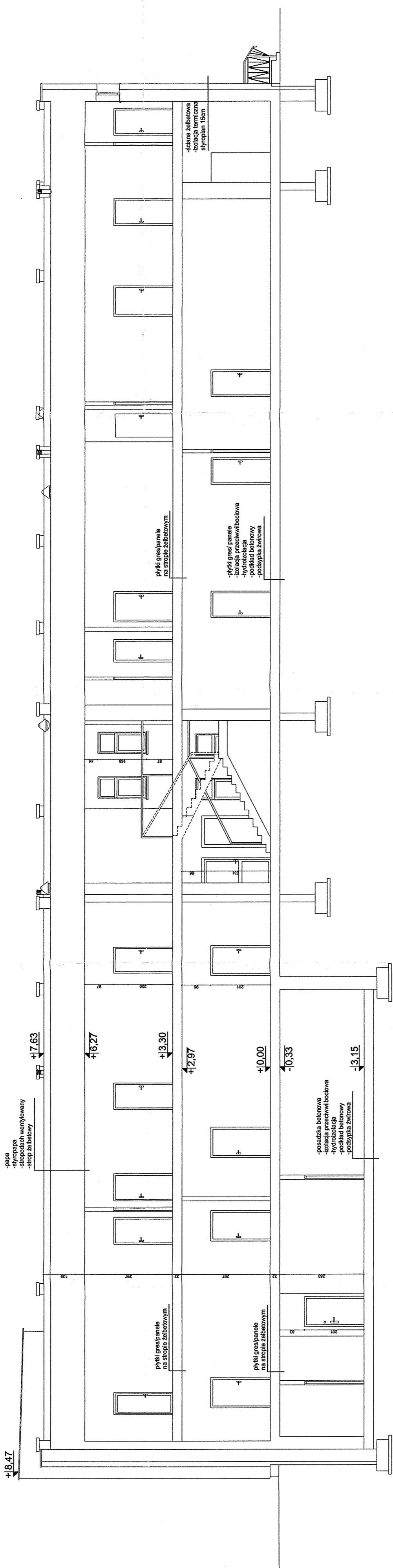
INWESTOR:  
**Zespół Żłobków Miejskich ul. Chrobrego 14 85-047 Bydgoszcz**

Obiekt:  
**ROZBUDOWA ŻŁOBKA NR 20 W BYDGOSZCZY W  
 FORMIE NOWEGO PARTEROWEGO PAWILONU Z  
 ŁĄCZNIKIEM  
 dz. nr 12 obręb 338 przy ul. E.Gierczak 8 w Bydgoszczy**

Funkcja	Imię i nazwisko	Specjalność	Nr uprawnień	Podpisy
Projektant	mgr.inż.arch.Ernest Essuman-Mensah	arch.	upr. nr GP-KZ-7342/553/94	
Sprawdzający	inż.arch.Walerian W.Kortylewski	arch.	upr. nr 2889/68	
Faza:	PB	Data: 09.05.2014	Branża: INWENT.	Nr rysunku: 41

Treść rysunku:  
**RZUT  
 DACHU –  
 INWENTARYZACJA**

# Przekrój A-A



JEDNOSTKA PROJEKTOWA:  
**FIRMA BUDOWLANA "BARBUD" PAWEŁ BARDOŃSKI UL. ŚNIEŻNA 2/52  
 85-794 BYDGOSZCZ TEL.880-462-304**

INWESTOR:  
**Zespół Żłobków Miejskich ul. Chrobrego 14 85-047 Bydgoszcz**

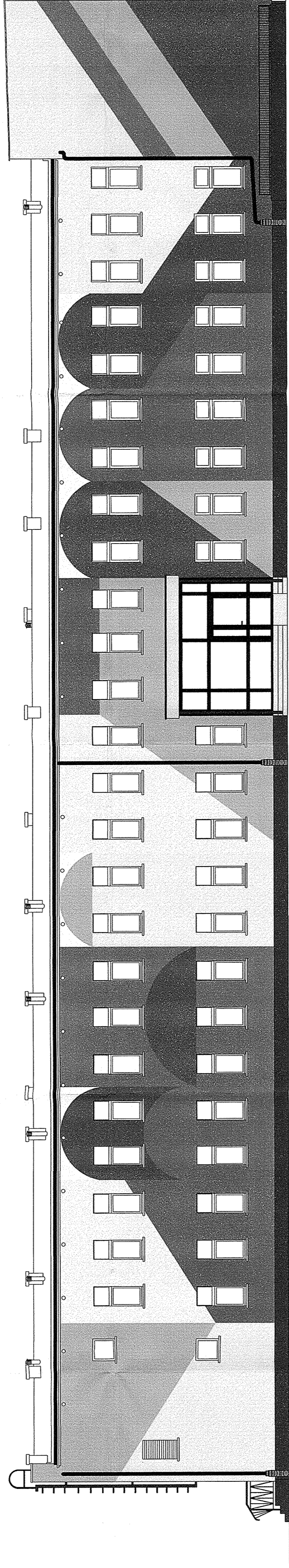
Obiekt:  
**ROZBUDOWA ŻŁOBKA NR 20 W BYDGOSZCZY W  
 FORMIE NOWEGO PARTEROWEGO PAWILONU Z  
 ŁĄCZNIKIEM  
 dz. nr 12 obręb 338 przy ul. E.Gierczak 8 w Bydgoszczy**

Treść rysunku:

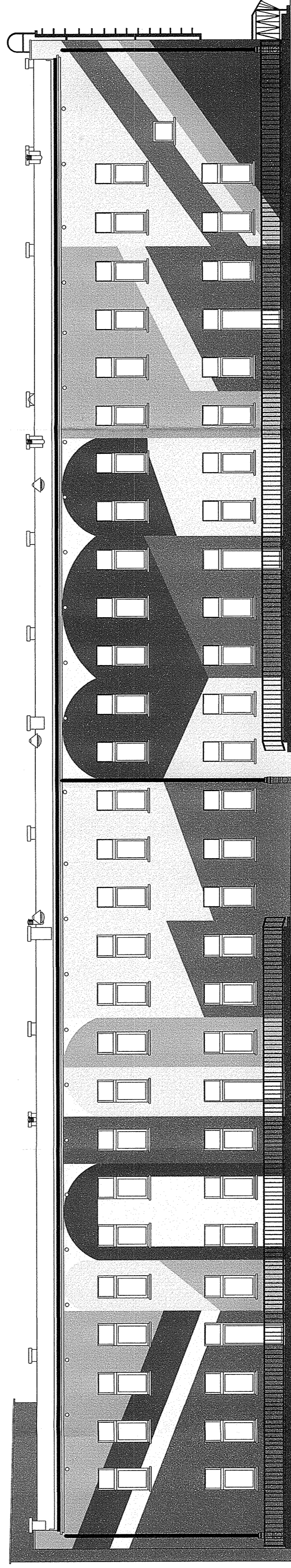
PRZEKRÓJ-INWENTARYZACJA

Funkcja	Imię i nazwisko	Specjalność	Nr uprawnień	Podpisy
Projektant	mgr.inż.arch.Ernest Essuman-Mensah	arch.	upr. nr GP-KZ-7342/553/94	
Sprawdzający	inż.arch.Walerian W.Kortylewski	arch.	upr. nr 2889/58	
Faza:	Skala: 1:100	Data: 09.05.2014	Branża: INWENT.	Nr rysunku: 51

Elewacja północna



Elewacja południowa



JEDNOSTKA PROJEKTOWA:  
**FIRMA BUDOWLANA "BARBUD" PAWEŁ BARDOŃSKI UL. ŚNIEŻNA 2/52**  
 85-794 BYDGOSZCZ TEL.880-462-304

INWESTOR:

Zespół Żłobków Miejskich ul. Chrobrego 14 85-047 Bydgoszcz

Obiekt:  
 ROZBUDOWA ŻŁOBKA NR 20 W BYDGOSZCZY W  
 FORMIE NOWEGO PARTEROWEGO PAVILONU Z  
 ŁĄCZNIKIEM  
 dz. nr 12 obręb 338 przy ul. E.Gierczak 8 w Bydgoszczy

Treść rysunku:

ELEWACJA – INWENTARYZACJA

Funkcja	Imię i nazwisko	Specjalność	Nr uprawnień	Podpisy
Projektant	mgr.inż.arch.Ernest Essuman-Mensah	arch.	upr. nr GP-KZ-7942/653/94	
Sprawdzający	inż.arch.Walerian W.Kortylewski	arch.	upr. nr 2889/58	
Faza: PB	Skala: 1:100	Data: 09.05.2014	Branża: INWENT.	Nr rysunku: 62